

## ПЕРСПЕКТИВНИ АРХЕОЛОГИЧЕСКИ ОБЕКТИ КРАЙ НИКУЛИЦЕЛ

Иван Димитров

*Институт за космически изследвания и технологии – Българска академия на науките  
e-mail: idimitrov@space.bas.bg*

## POTENTIAL ARCHEOLOGICAL OBJECTS NEAR NICULITEL

Ivan Dimitrov

*Space Research and Technology Institute – Bulgarian Academy of Sciences  
e-mail: idimitrov@space.bas.bg*

**Key words:** *potential archeological objects, thematic maps, military camp, khan Asparuh, Niculitel*

**Abstract:** *The paper presents Asparuh's military camp near Niculitel, Romania. Thematic maps and potential archeological objects provide varying degrees of accuracy and detail structure of the facility. The camp has a total area of 50 sq. km. and perimeter over 30 km. and it is the largest fortification in the history of Bulgarian statehood*

Военият лагер на Аспарух е разположен на територията на три общини: общ. Никулицел, общ. Хамчарка и общ. Извоареле – област Тулча, Румъния. Основните части на външния лагер, вътрешния лагер, двореца (Цитаделата) и Малко кале са разположени на територията на общ. Никулицел. Части от външната валова структура (Външен лагер) са разположени в общ. Хамчарка и общ. Извоареле. Лагерът има обща площ над 50 кв. км. и периметър над 30 км., а вътрешните укрепления (вкл. и ханският дворец) имат обща площ над 8 кв. км. и периметър над 3.4 км. Това е най-голямото фортификационно съоръжение от затворен тип в историята на българската държавност.

Провеждането на теренни изследвания на Аспаруховия военен лагер край Никулицел предполага създаване на тематични карти, ориентирани към получаване на оптимални резултати. За тяхното създаване се използват предварително получени, подготвени и реферирани информационни слоеве. Те се разполагат върху подходящо подбрани картови подложки и сателитни снимки в различни спектрални диапазони. Информационните слоеве могат да се използват в подходяща комбинация, отразяваща нуждите на провежданите теренни изследвания или тяхното планиране.

Перспективни археологически обекти са такива места във външната и вътрешна валова структура, при изследването на които има голяма вероятност да се открият исторически артефакти. Археологически проучвания на обекта са извършвани от Карел Шкорпил през 1917 г. и от румънски изследователи в други времеви периоди (Точилеско 1896, Памфил Полонек 1934, Петре Диакону, Йон Барнеа 1953-1954, Мария Комша, Виктор Хенрих Бауман 1988 и др.). Особен интерес е проявен към обекта "Цитаделата", за който Шкорпил счита, че това са останките от двореца на Аспарух, а навярно и на Тервел (б.а.). Този обект е отразен в листата на историческите паметници на област Тулча без да е датиран. По същия начин е отразена външната и вътрешна валова структура като "Вал на Траян". В отчета за археологическите разкопки Шкорпил е отбелязал наличието на порти на външните и вътрешни валови структури. В някои туристически пътеводители е отбелязана туристическата забележителност Чилик манастир и Чилик дере. В превод от турски "чилик" означава железен. Манастирът е разположен между селищата Поста и Телита. Челик дере е в непосредствена близост с южната равнинна част на външния вал. Това е едно от най-уязвимите места на отбранителната фортификация. Счита се, че отбелязано в туристическите пътеводители име "Чилик" е свързано намерените железни старинни оръжия в тази местност. Вероятно сражението между

византийските войски на Погонат и българските на Аспарух се е състояло в това дере. Близостта на селището Налбант (тур. - Ковач) ни подсказва, че намерените железни предмети са се превърнали в плугове и друг селскостопански инвентар. Друг потенциален обект за изследване са водните мелници в района на военния лагер край Никулицел. В техните основи могат да се открият преизползвани строителни материали от ранни времеви периоди. В отчета от археологическите си изследвания Карел Шкорпил е отбелязал, че части от Цитаделата (Голямо кале) и Малко кале са ерозирани. Дъждовете са снесли част от артефактите в близките дерета и край тези укрепления са се формирали ореоли от артефакти, засипани с натрупан материал от пороищата в района на Никулицел.

Формирани са следните кандидати за перспективни археологически обекти:

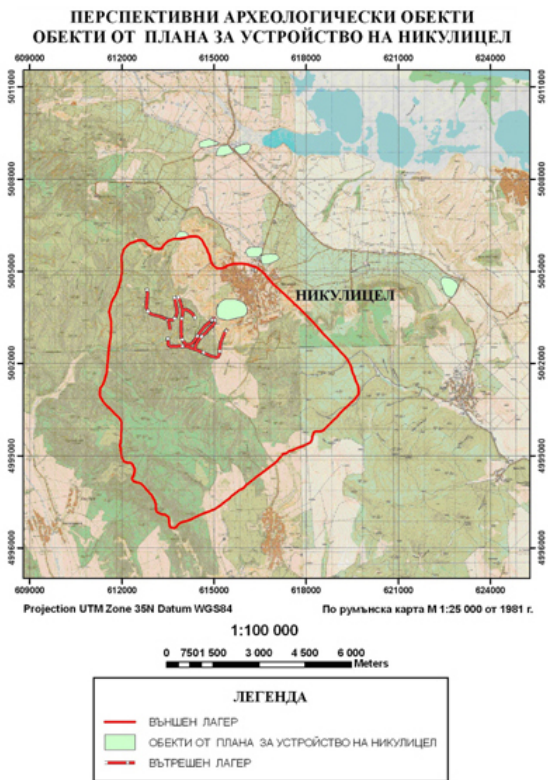
- Порти на фортификационното съоръжение;
- Обект Голямо кале – “Цитаделата”;
- Обект Малко кале до вр. Троян;
- Водни мелници;
- Голям връх;
- Вътрешен лагер;
- Обект Чилик дере, намиращ се извън външната валова структура.

На фиг. 1-10 са представени тематични карти на перспективните археологически обекти.

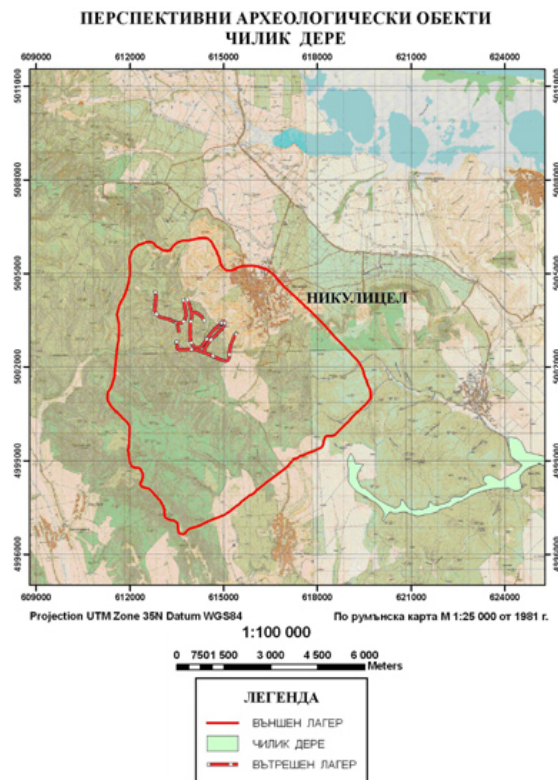
Представените тематични карти на перспективни археологически обекти могат да се използват за планиране на бъдещи изследвания на отбранителното съоръжение край Никулицел от български и румънски учени, студенти и докторанти.

#### **Литература:**

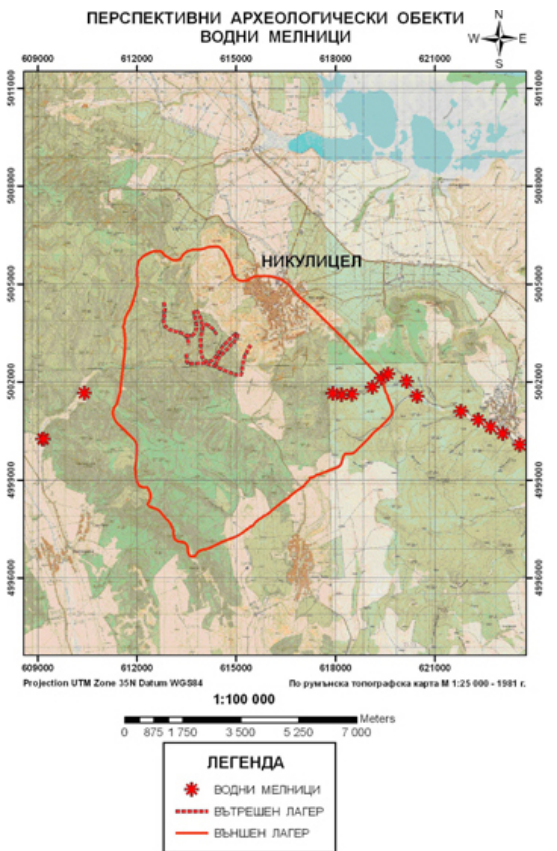
1. Австро-Унгарска топографска карта, мащаб 1:200 000, 1901
2. Военна топографска карта, Генерален щаб на Вермахта, мащаб 1:25 000, 1941 Военна топографска карта, Генерален щаб на Съветската армия, мащаб 1:100 000, 1:200 000, 1:500 000, 1:1 000 000, 1984
3. Карта на Армейски инженерен корпус, картографска служба на САЩ, мащаб 1:250 000, 1956
4. Военна топографска карта, Генерален щаб на САЩ, мащаб 1:250 000, 1943
5. Топографска карта на Румъния, мащаб 1:100 000, 1997
6. Карта на археологическите изследвания и разкопки, Карел Шкорпил, 1917
7. ЦВА, ф.40, оп. II, а.е. 987 (Издадени в сборник: “Научна експедиция в Добруджа 1917, под ред. На проф. П. Петров, Университетско издателство “Св. Климент Охридски”)
8. Laurentiu, R., Începuturile evului mediu (secolele VII – X) la sud de Dunare: Dobrogea si NE Bulgariei, Universitatea Bucurestii, Facultatea de Istorie, Rezumat, 2010
9. Bajenaru, C., Fortificatii minore in spatiul Balcano-Dunarean de la diocletian la Iustinian, Universitatea din Bucuresti, Rezumat, 2010
10. Атанасов, Г., “Българи и хазари през ранното Средновековие”, ТанНакРа, София, 2003, стр. 92-113



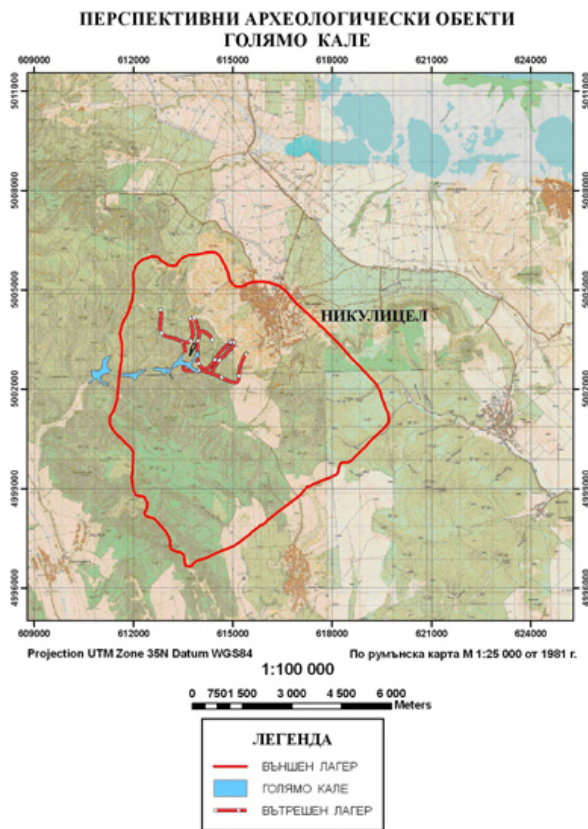
Фиг. 1



Фиг. 2

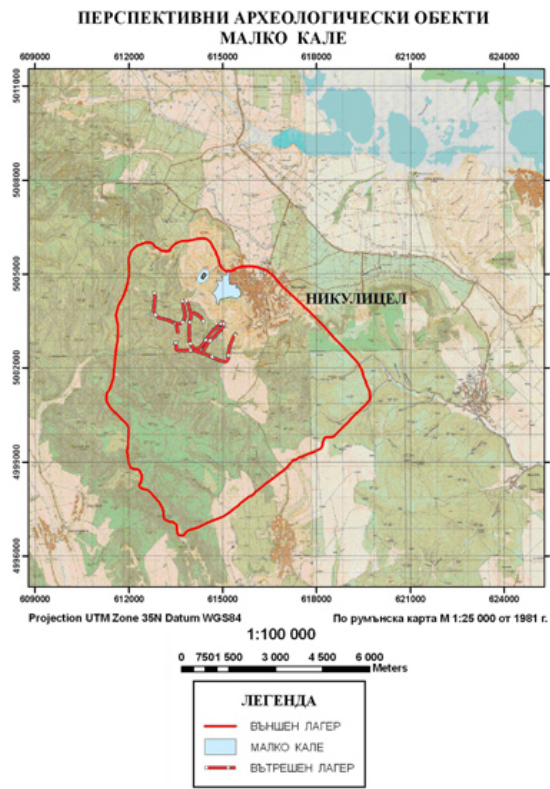


Фиг. 3

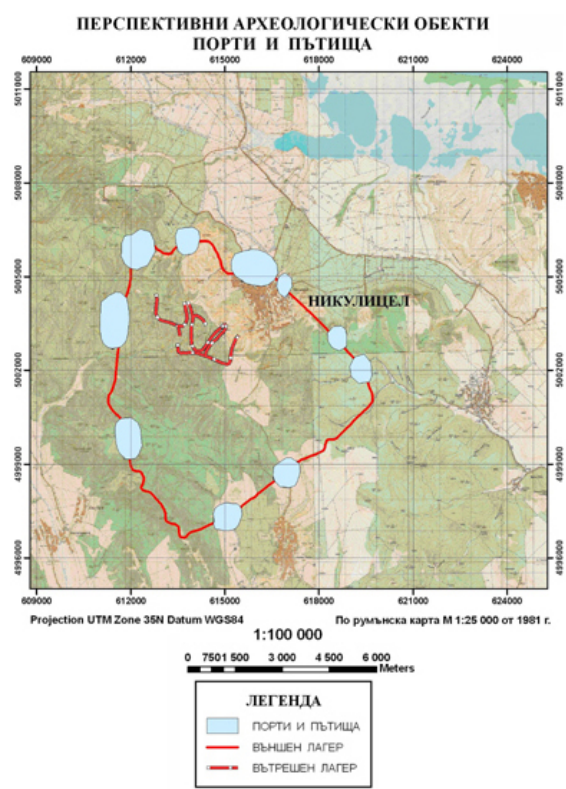


Фиг. 4

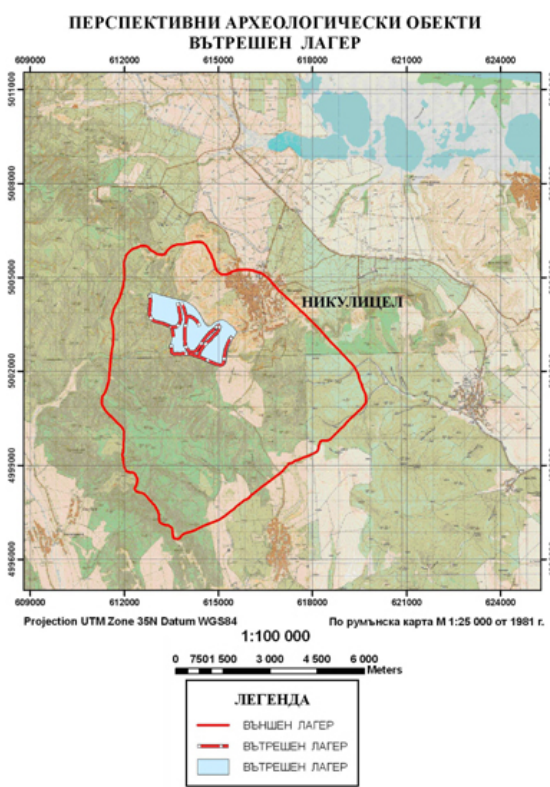




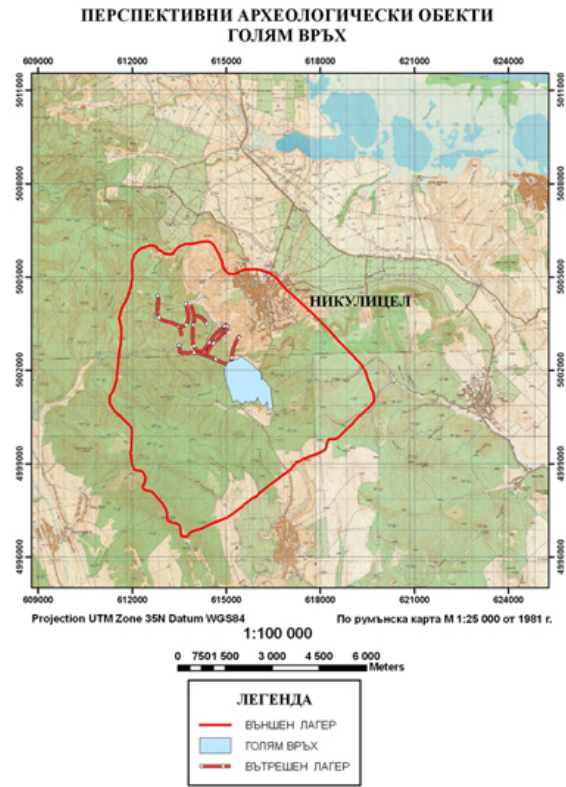
Фиг. 5



Фиг. 6

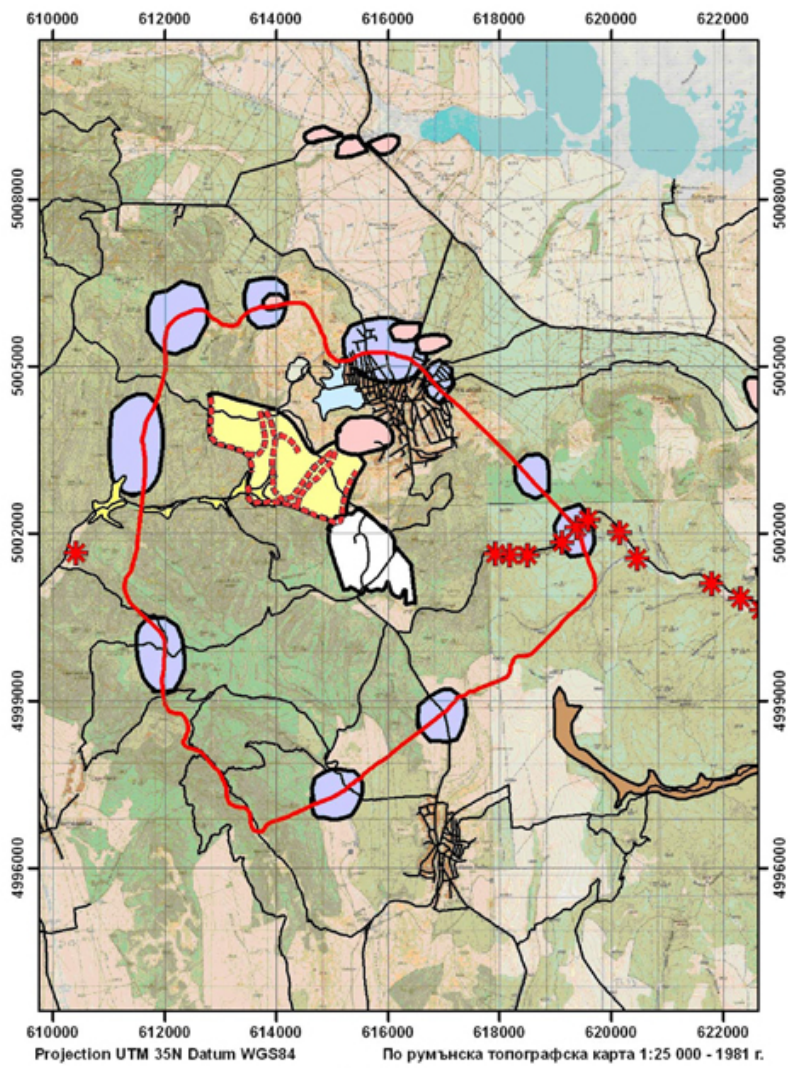


Фиг. 7



Фиг. 8

# ПЕРСПЕКТИВНИ АРХЕОЛОГИЧЕСКИ ОБЕКТИ



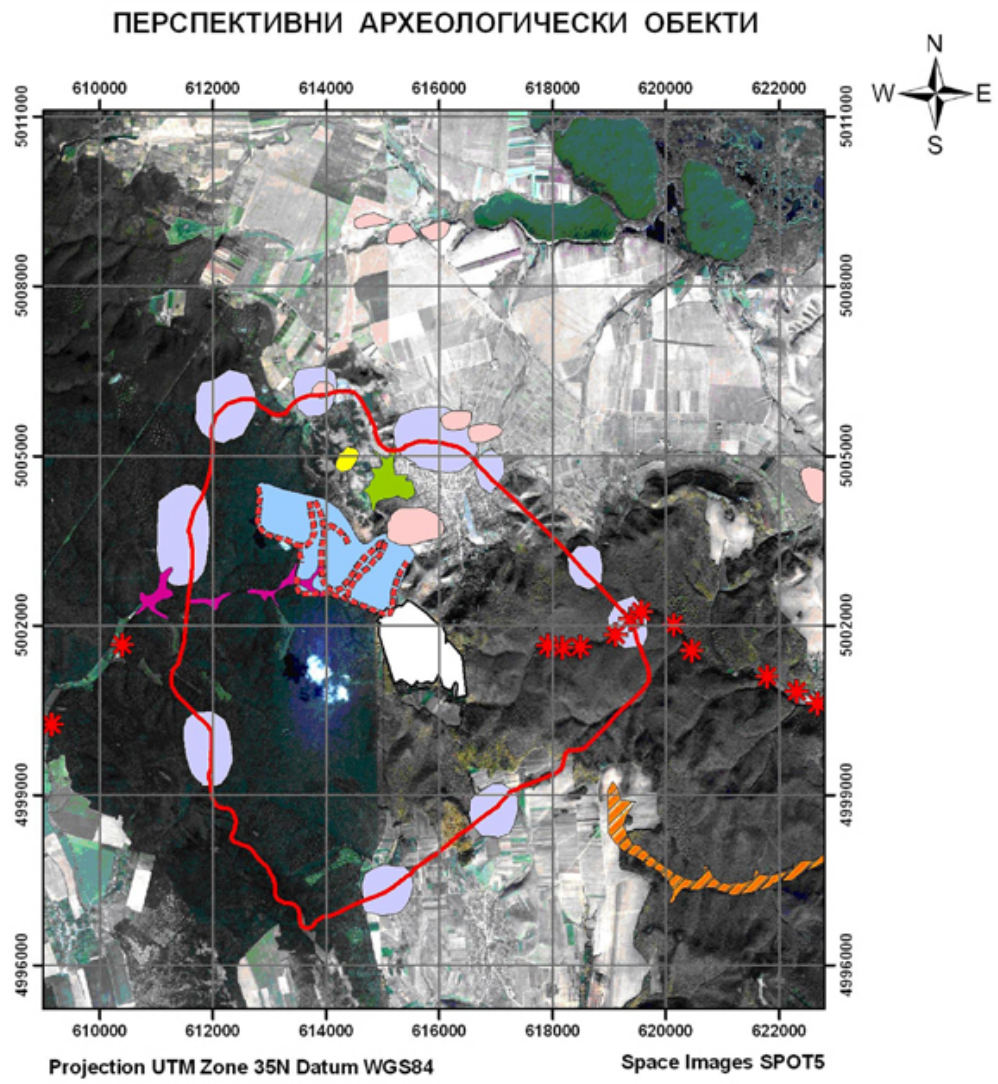
1:100 000

0 800 1 600 3 200 4 800 6 400 Meters

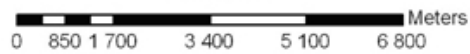


Фиг. 9





1:100 000



ЛЕГЕНДА	
*	ВОДНИ МЕЛНИЦИ
- - - - -	ВЪТРЕШЕН ЛАГЕР
—	ВЪНШЕН ЛАГЕР
■	ОБЕКТ МАЛКО КАЛЕ
■	МАЛКО КАЛЕ - ОРЕОЛ
□	ГОЛЯМ ВРЪХ
■	ГОЛЯМО КАЛЕ - ОРЕОЛ
■	ОБЕКТИ ОТ ПЛАНА ЗА УСТРОЙСТВО
▨	ЧИЛИК ДЕРЕ
■	ПОРТИ И ПЪТИЩА
■	ВЪТРЕШЕН ЛАГЕР

Фиг. 10